

# F.ROOSEVELT 268

CRÉÉ LE  
2023-12-06

<b>Surface totale</b> 114.98 m <sup>2</sup>	<b>Étages</b> 1	<b>Pièces</b> 8	<b>Salles de bain</b> 1.1
--	--------------------	--------------------	------------------------------

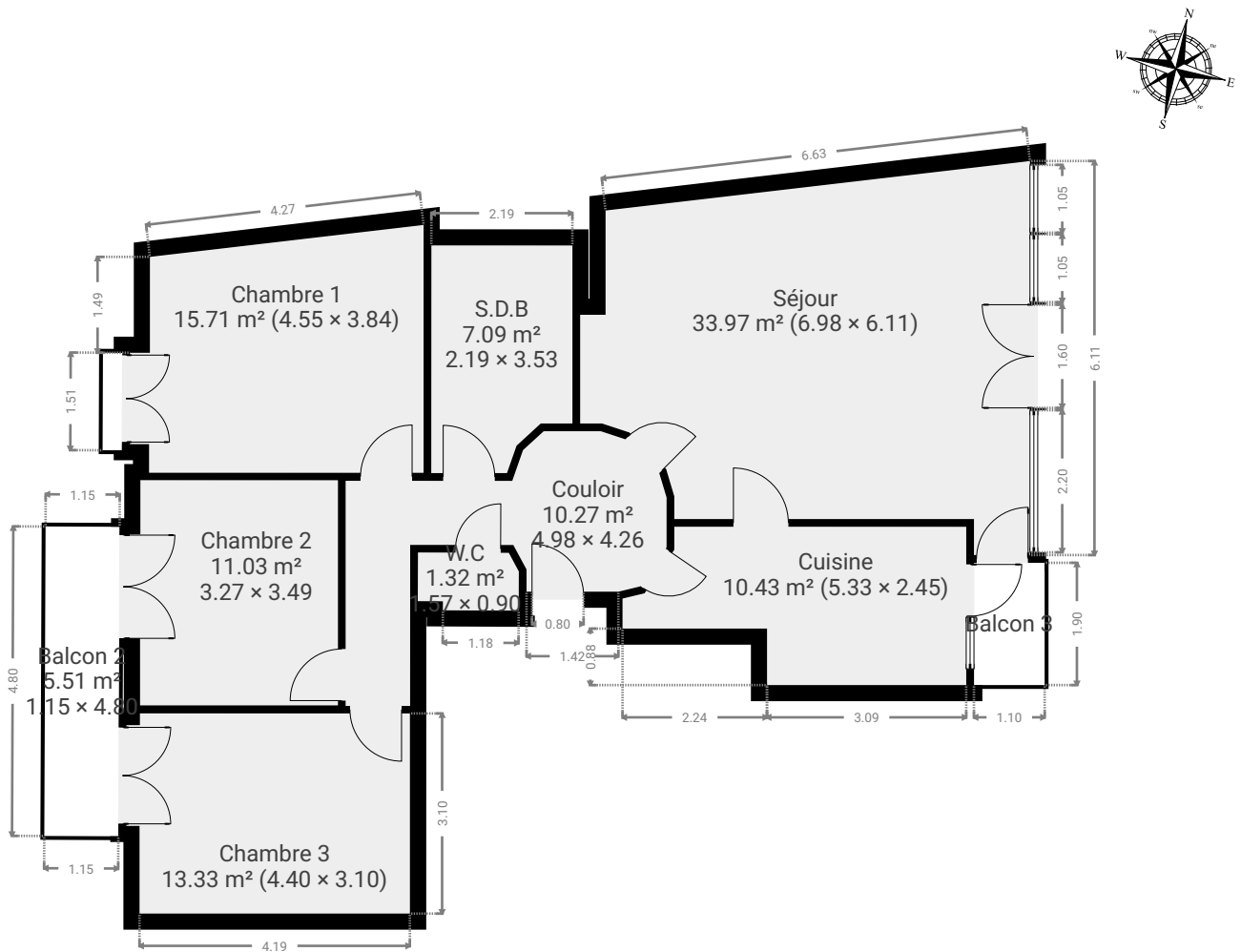
# F.ROOSEVELT 268



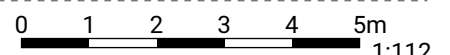
SURFACE TOTALE : 114.98 m<sup>2</sup> • SURFACE HABITABLE : 106.95 m<sup>2</sup> • ÉTAGES : 1 • PIÈCES : 8

## ▼ 5e étage

SURFACE TOTALE : 114.98 m<sup>2</sup> • SURFACE HABITABLE : 106.95 m<sup>2</sup> • PIÈCES : 8



CETTE SUPERFICIE TOTALE CORRESPOND À L'ADDITION DES MESURES NETTES DE TOUTES LES PIÈCES, SANS COMPTER LES MURS, LES PASSAGES ENTRE LES PIÈCES ET LES GAINES TECHNIQUES

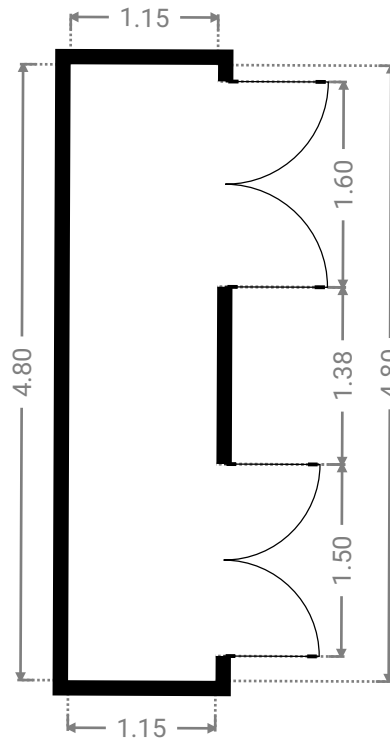
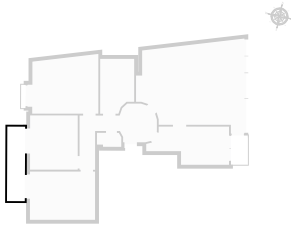


# F.ROOSEVELT 268

SURFACE TOTALE : 114.98 m<sup>2</sup> • SURFACE HABITABLE : 106.95 m<sup>2</sup> • ÉTAGES : 1 • PIÈCES : 8

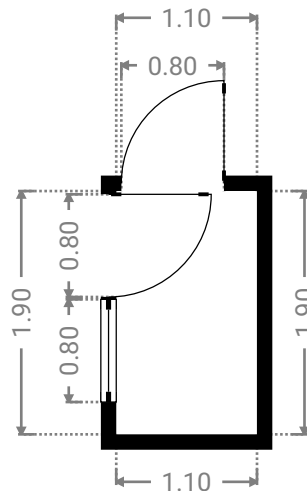
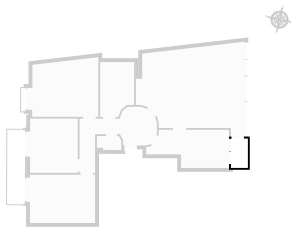
## ▼ Balcon 2 5e étage

LARGEUR : 1.15 m • LONGUEUR : 4.80 m  
SURFACE : 5.51 m<sup>2</sup> • PÉRIMÈTRE : 11.89 m



## ▼ Balcon 3 5e étage

LARGEUR : 1.10 m • LONGUEUR : 1.90 m  
SURFACE : 2.08 m<sup>2</sup> • PÉRIMÈTRE : 5.99 m

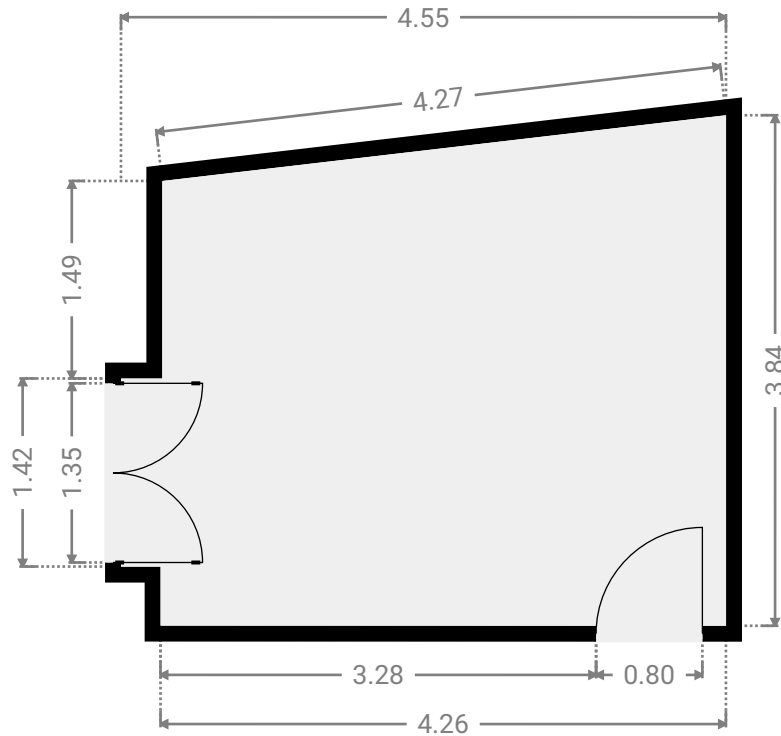
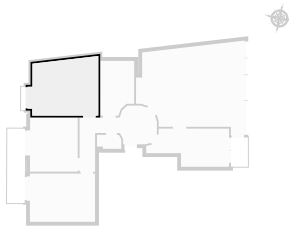


# F.ROOSEVELT 268

SURFACE TOTALE : 114.98 m<sup>2</sup> • SURFACE HABITABLE : 106.95 m<sup>2</sup> • ÉTAGES : 1 • PIÈCES : 8

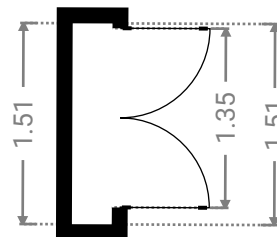
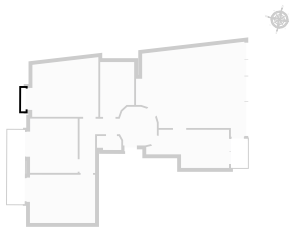
## ▼ Chambre 1 5e étage

LARGEUR : 4.55 m • LONGUEUR : 3.84 m  
SURFACE : 15.71 m<sup>2</sup> • PÉRIMÈTRE : 16.33 m



## ▼ Balcon 1 5e étage

LARGEUR : 0.30 m • LONGUEUR : 1.51 m  
SURFACE : 0.45 m<sup>2</sup> • PÉRIMÈTRE : 3.63 m

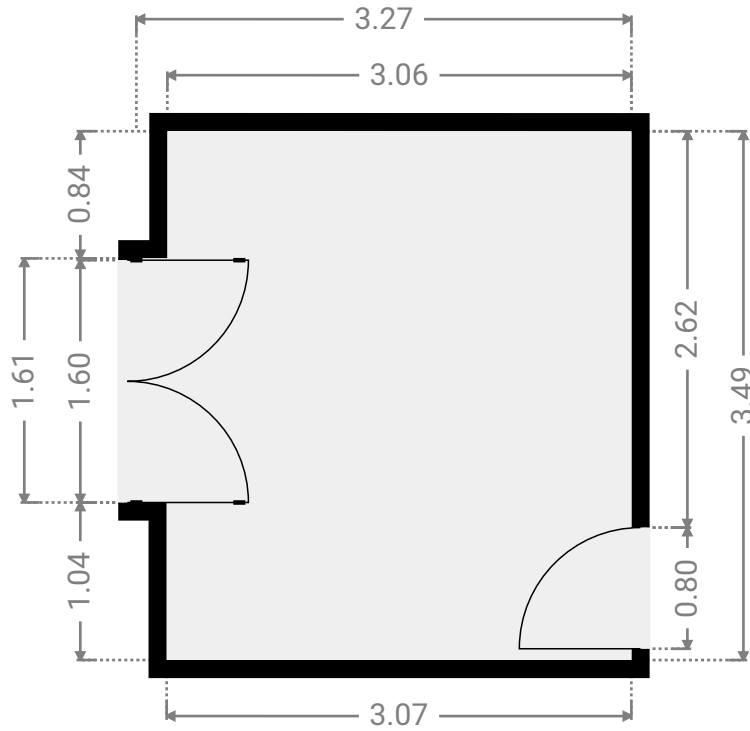
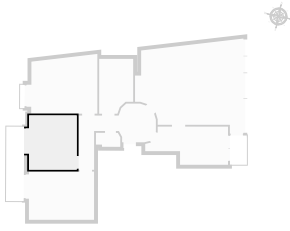


# F.ROOSEVELT 268

SURFACE TOTALE : 114.98 m<sup>2</sup> • SURFACE HABITABLE : 106.95 m<sup>2</sup> • ÉTAGES : 1 • PIÈCES : 8

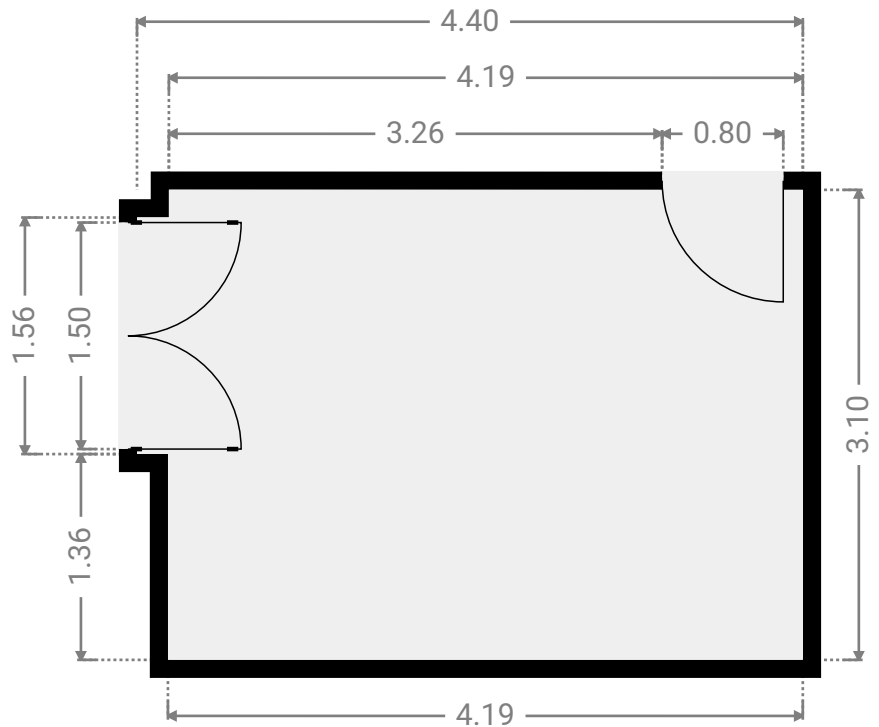
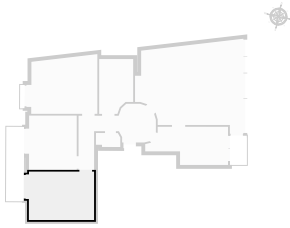
## ▼ Chambre 2 5e étage

LARGEUR : 3.27 m • LONGUEUR : 3.49 m  
SURFACE : 11.03 m<sup>2</sup> • PÉRIMÈTRE : 13.52 m



## ▼ Chambre 3 5e étage

LARGEUR : 4.40 m • LONGUEUR : 3.10 m  
SURFACE : 13.33 m<sup>2</sup> • PÉRIMÈTRE : 15.00 m



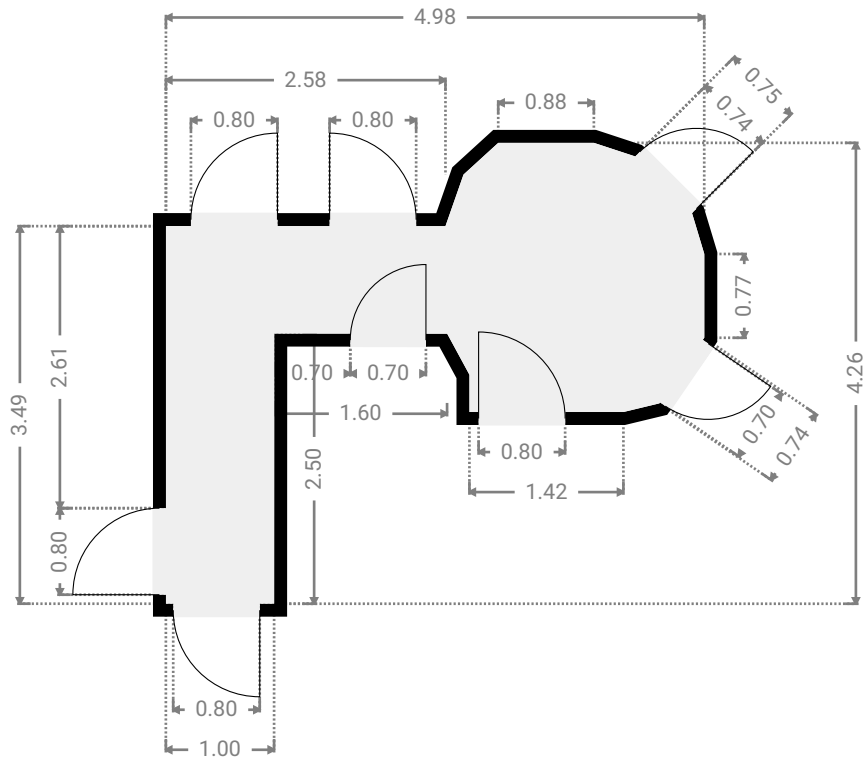
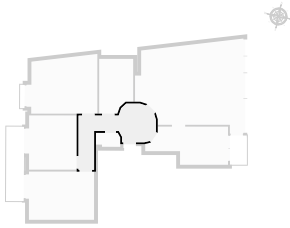
# F.ROOSEVELT 268

SURFACE TOTALE : 114.98 m<sup>2</sup> • SURFACE HABITABLE : 106.95 m<sup>2</sup> • ÉTAGES : 1 • PIÈCES : 8



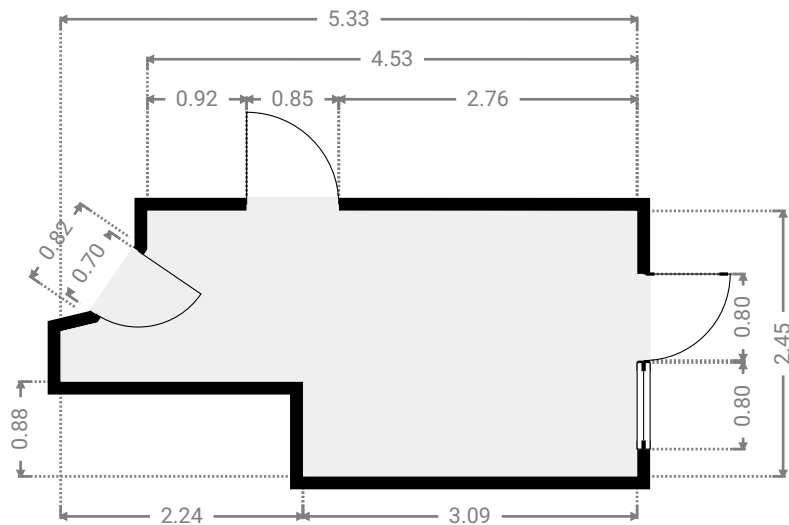
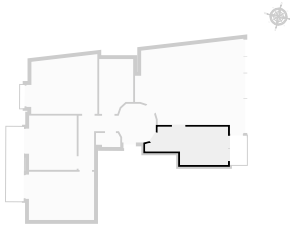
## ▼ Couloir 5e étage

LARGEUR : 4.98 m • LONGUEUR : 4.26 m  
SURFACE : 10.27 m<sup>2</sup> • PÉRIMÈTRE : 18.58 m

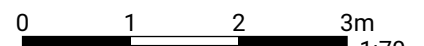


## ▼ Cuisine 5e étage

LARGEUR : 5.33 m • LONGUEUR : 2.45 m  
SURFACE : 10.43 m<sup>2</sup> • PÉRIMÈTRE : 15.18 m



CETTE SUPERFICIE TOTALE CORRESPOND À L'ADDITION DES MESURES NETTES DE TOUTES LES PIÈCES, SANS COMPTER LES MURS, LES PASSAGES ENTRE LES PIÈCES ET LES GAINES TECHNIQUES



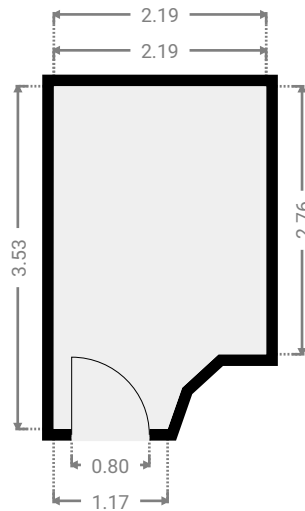
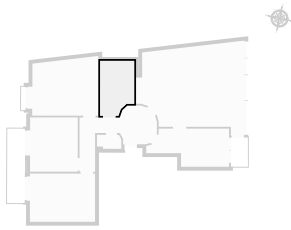
# F.ROOSEVELT 268



SURFACE TOTALE : 114.98 m<sup>2</sup> • SURFACE HABITABLE : 106.95 m<sup>2</sup> • ÉTAGES : 1 • PIÈCES : 8

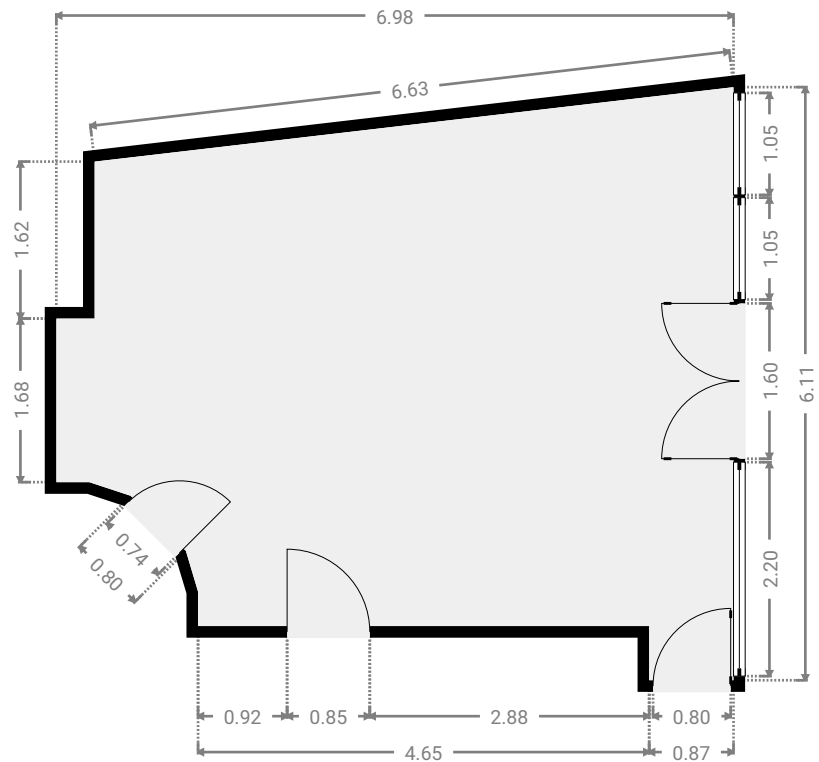
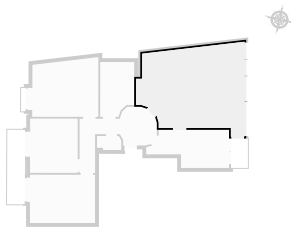
## ▼ S.D.B 5e étage

LARGEUR : 2.19 m • LONGUEUR : 3.53 m  
SURFACE : 7.09 m<sup>2</sup> • PÉRIMÈTRE : 11.10 m

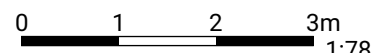


## ▼ Séjour 5e étage

LARGEUR : 6.98 m • LONGUEUR : 6.11 m  
SURFACE : 33.97 m<sup>2</sup> • PÉRIMÈTRE : 24.89 m



CETTE SUPERFICIE TOTALE CORRESPOND À L'ADDITION DES MESURES NETTES DE TOUTES LES PIÈCES, SANS COMPTER LES MURS, LES PASSAGES ENTRE LES PIÈCES ET LES GAINES TECHNIQUES



# F.ROOSEVELT 268

SURFACE TOTALE : 114.98 m<sup>2</sup> • SURFACE HABITABLE : 106.95 m<sup>2</sup> • ÉTAGES : 1 • PIÈCES : 8

## ▼ W.C 5e étage

LARGEUR : 1.57 m • LONGUEUR : 0.90 m  
SURFACE : 1.32 m<sup>2</sup> • PÉRIMÈTRE : 4.81 m

